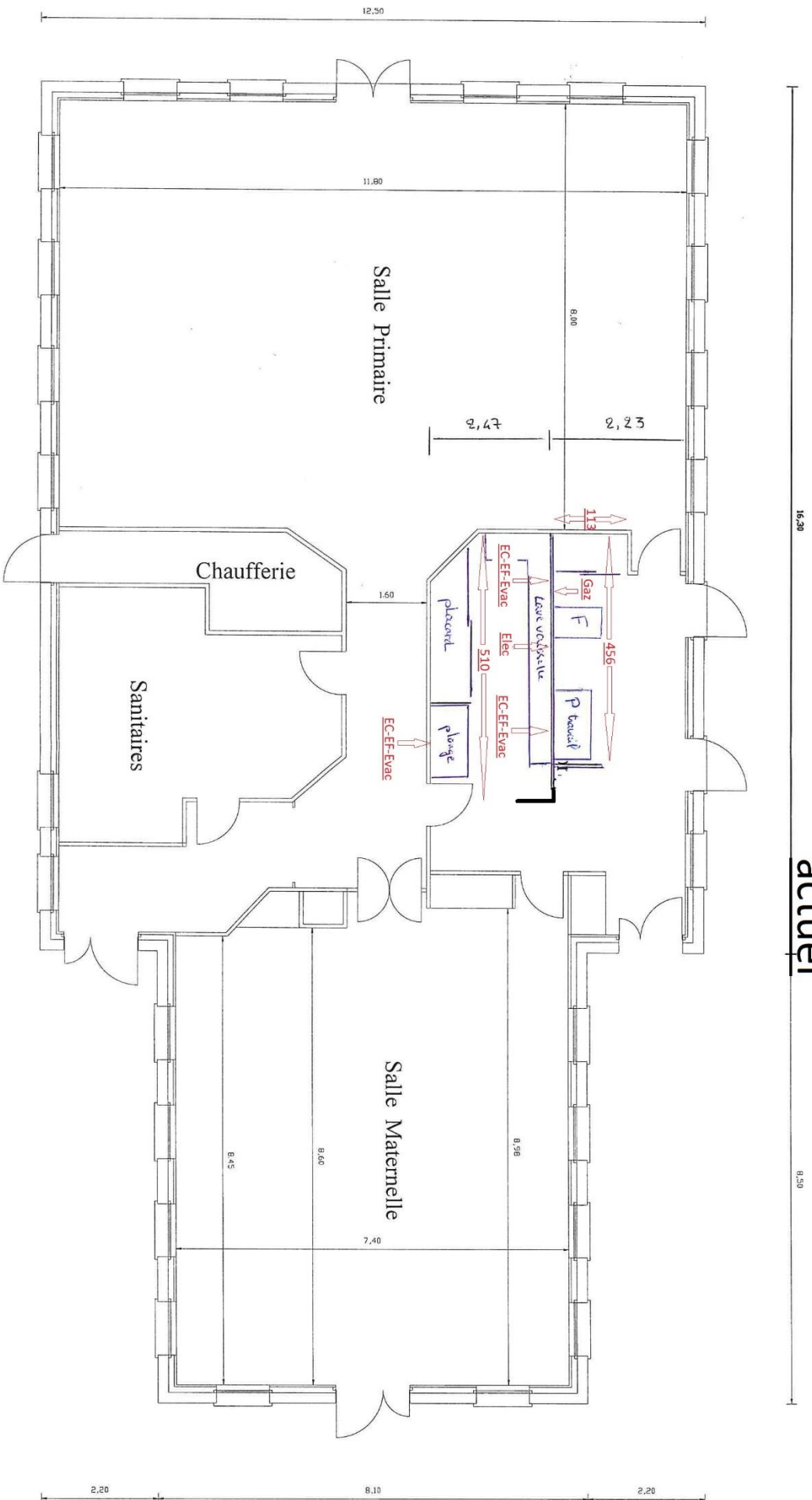


Restaurant scolaire Luarçon: état

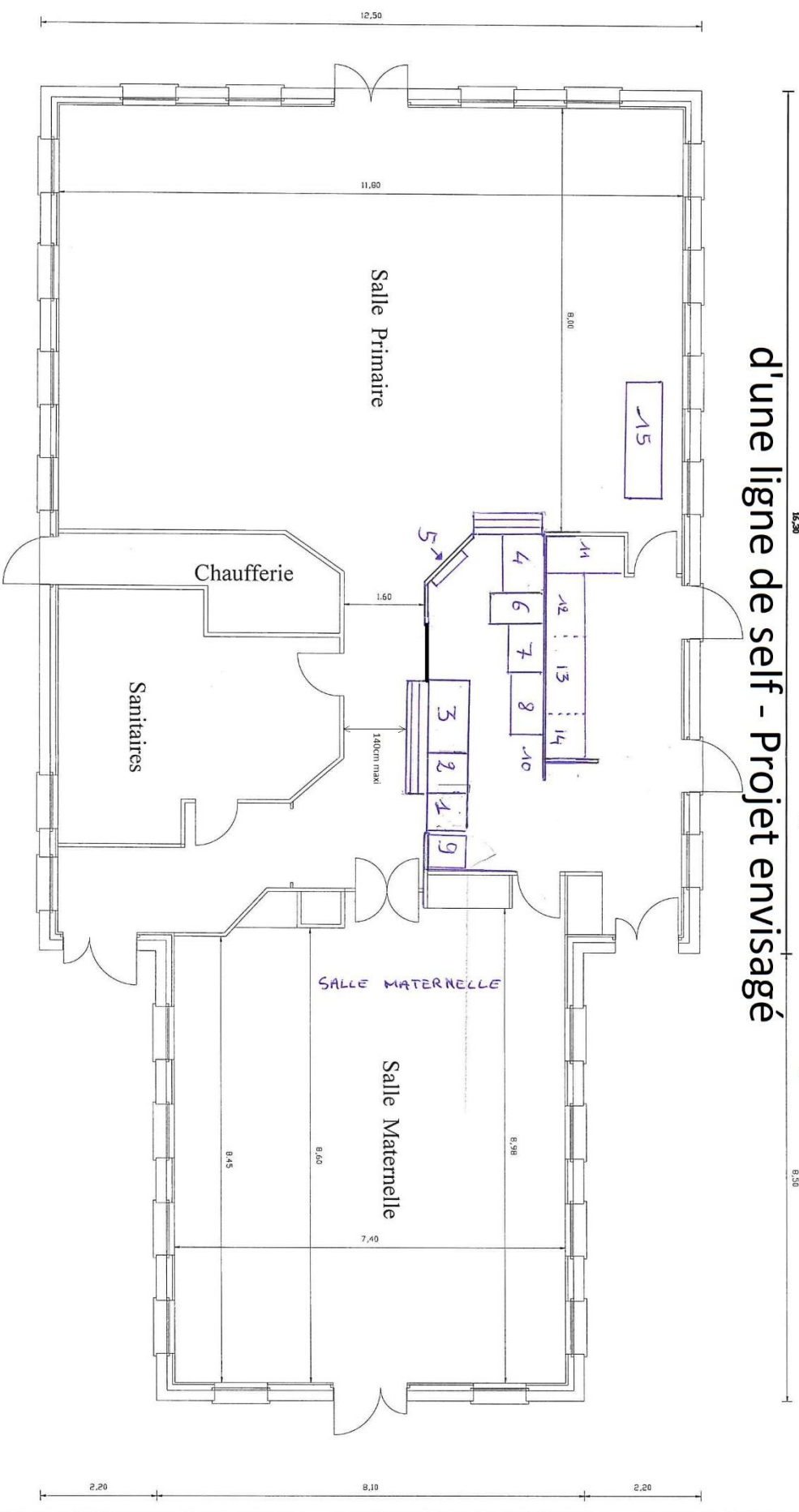
actuel



BUREAU D'ETUDES
CRAON
 Esquisse - Restaurant scolaire du Luarçon
 Dessiné par B. LEPRETRE
 02.43.06.99.13
 1/100
 25/05/2018
 02.43.07.54.41

*Intervention Cuisine / Plonge
 E. S. A. L. L. E.
 Janvier 2013*

Restaurant Scolaire Lurçon: Mise en place d'une ligne de self - Projet envisagé



BUREAU D'ETUDES	Esquisse - Restaurant scolaire du Lurçon	1/100
CRAON CRAON ARCHITECTURE	Dessiné par B. LEPRETRE	25/05/2016
	02.43.06.99.13	02.43.07.54.41

Cahier photographies pour connaissance du site et raccordements divers.





11)



12)

- 1) Mur principal (future ligne, repères 1-2-3-9)
- 2) Mur pan coupé
- 3) Mur secondaire (futur repère 4)
- 4) Vue cuisine actuelle (plonge)
- 5) Vue cuisine mur centrale (lave-vaisselle actuel)
- 6) Vue cuisine actuelle coté plan de travail et friteuse
- 7) Arrivée de gaz actuelle à côté de la friteuse (derrière le futur emplacement de la friteuse)
- 8) Arrivée électrique actuelle (boitier dans cloison + boite dérivation – derrière le lave-vaisselle actuel)
- 9) Arrivée EC/EF + évacuation à droite du lave-vaisselle actuel
- 10) Prises de courant existantes, à droite du lave-vaisselle actuel
- 11) Arrivée EC/EF + évacuation sous lave-vaisselle actuel
- 12) Arrivée EC/EF + évacuation sous plonge actuelle